



Užívateľský manuál

GYRO BOARD

DF-GR 6.5/10"

Základné bezpečnostné pravidlá

Riziko pri jazde na hoverboarde je približne rovnaké, ako pri jazde na skateboarde alebo kolieskových korčuliach. Pri používaní hoverboardu je potrebné vždy nosiť prilbu, chrániče kolien a laktov a taktiež uzavretú obuv s niekoľkými podošvami.

Nie je možné používať hoverboard na verejných komunikáciách. Je ho možné využívať iba na súkromných pozemkoch a na cestách, ktoré sú na to určené.

Hoverboard nesmú používať osoby (a teda ani deti) s fyzickými, senzorickými alebo psychickými poruchami, ak sa nenachádzajú pod dozorom alebo nie sú na použitie hoverboardu pripravené osobou, ktorá za ich bezpečnosť zodpovedá.

Deti nesmú hoverboard čistiť. Nesmú ho taktiež používať:

- osoby s ochoreniami srdca, vysokým krvným tlakom, ochoreniami kĺbov, chrbtice, kolien, chodidiel a rúk;
- tehotné ženy;
- ľudia, ktorých váha je nižšia ako 30 kg alebo vyššia ako 120kg;
- ľudia, ktorí sú pod vplyvom alkoholu, drog alebo liekov.

Hoverboard môže používať iba jedna osoba, nesmie ho používať niekoľko osôb súčasne. Nepoužívajte hoverboard, ak prevádzate batožinu, nepripevňujte k nemu vozíky ani iné predmety. Neťahajte hoverboardom ľudí na bicykli, skateboarde alebo kolieskových korčuliach.

Jazdu na hoverboarde si najprv nacvičte, ak je to potrebné, a to v sprievode skúsenej osoby.

Pri jazde na hoverboarde nepoužívajte mobilný telefón ani iné podobné zariadenia. Držte rovnováhu a venujte pozornosť daniu v okolí a bezpečnosti.

- Doba fungovania: 1 rok.
- Do uvedenia do prevádzky je doba skladovania neohraničená.

Pravidlá bezpečnosti behom jazdy

- Udržujte si bezpečnú vzdialenosť od ľudí a predmetov.
- Nejazdite príliš rýchlo. Držte si nad hoverboardom kontrolu.
- Nezatáčajte prudko.
- Pri zjazde z kopca alebo výjazde do kopca choďte priamo, nie bokom, inak môžete stratiť nad hoverboardom kontrolu.
- Jazdite na hoverboarde iba na rovných a hladkých povrchoch bez výmoľov, hrboľov alebo iných prekážok.
- Nejazdite za mokra alebo za tmy, keď nie je dobre viditeľná cesta.

- Nejazdite cez kaluže, sneh alebo plušt'.
- Nejazdite na miestach, kde sa na hoverboard môže dostať piesok, zemina alebo soľ.
- Je zakázané hoverboard akokoľvek modifikovať. Ak váš hoverboard potrebuje opravu, používajte iba originálne náhradné diely od výrobcu hoverboardov.

Vstavané bezpečnostné prvky

Ak hoverboard zaznamená, že niečo nie je v poriadku, aktivuje sa vstavaný bezpečnostný systém. Dochádza k tomu v nasledujúcich situáciách:

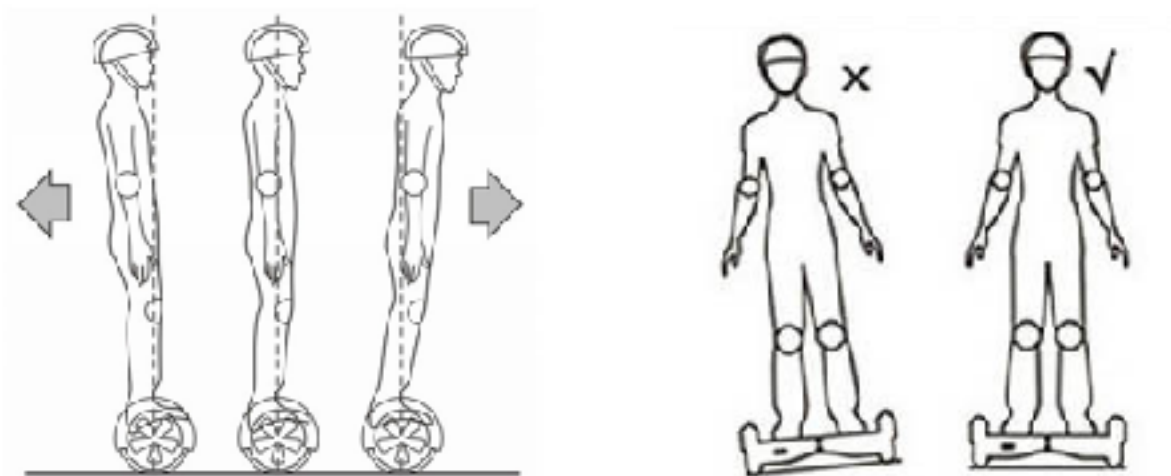
- ak sa hoverboard nakloní dopredu alebo dozadu o viac ako 10 stupňov alebo ak je naklonený viac ako 30 sekúnd. V takom prípade sa aktivuje svetelný a zvukový alarm;
- ak sa hoverboard nakloní dopredu alebo dozadu o viac ako 10 stupňov, automaticky sa vypne.
- ak sa koleso zablokuje na dlhšie ako na 2 sekundy, hoverboard sa automaticky vypne;
- ak rýchlosť presiahne 16 km/h, aktivuje sa zvukový alarm a hoverboard sa automaticky vyrovná, aby sa znížila rýchlosť;
- ak sa rýchlosť zvyšuje nárazovo, alebo hoverboard zaznamená trhavý pohyb, ozve sa zvukový alarm;
- ak hrozí vybitie batérie, hoverboard aktivuje úsporný režim. V takom prípade okamžite prestaňte hoverboard používať a batériu úplne nabite, aby sa neznehodnotila.

Nabitie batérie

- Pred použitím hoverboardu je nutné jeho batériu plne nabiť. Ďalej ho je potrebné dobíjať, kým na indikátore batérie svieti aspoň jedna kocka;
- ak je batéria horúca, nechajte ju pred nabíjaním ochladiť;
- používajte iba tú nabíjačku, ktorá je súčasťou balenia;
- nabíjajte batériu pri teplote od 0 do +40°C;
- pre nabitie otvorte kryt otvoru, v ktorom sa batéria nachádza. Uistite sa, že miesto, kde sa batéria nachádza, je suché;
- k nabíjačke pripojte kábel. Kábel je možné pripojiť iba jedným spôsobom. Potom pripojte nabíjačku k zdroju elektrickej energie;
- keď sa hoverboard nabíja, svieti červený indikátor. Keď sa hoverboard plne nabije (asi za 2 hodiny), svieti zelený indikátor (ihneď odpojte nabíjačku, inak môže dôjsť ku zníženiu kapacity batérie);
- hoverboard nie je možné zapnúť alebo používať, keď je pripojený k nabíjačke.

Použitie hoverboardu

- pred použitím sa uistite, že je batéria úplne nabitá;
- postavte sa k hoverboardu zozadu. Zapnite ho pomocou tlačidla on/off;
- položte jednu nohu na hoverboard. Hoverboard začne svietiť a systém držania rovnováhy sa zapne. Postavte na hoverboard aj druhú nohu;
- ak sa osvetlenie nezaplo alebo ak sa ozval alarm, hoverboard vypnite a proces opakujte;
- keď ste sa naučili držať rovnováhu, zľahka sa nakloňte dopredu: takto sa začnete pohybovať smerom dopredu. Čím viac sa nakloníte dopredu, tým vyššia bude rýchlosť. Nerobte prudké pohyby;
- ak sa nakloníte dozadu, hoverboard pôjde dozadu;
- ak presuniete dopredu pravú nohu, hoverboard sa otočí doľava;
- ak presuniete dopredu ľavú nohu, hoverboard sa otočí doprava;
- ak budete stáť rovno, hoverboard bude stáť na mieste;
- nejazdite bokom do / z kopca, lebo môžete stratiť kontrolu nad hoverboardom.



Uvoľnite pri jazde na hoverboarde chodidlá a trochu ohnite kolená. Pomôže vám to držať rovnováhu;

Skôr, než zídete z hoverboardu, vyrovajte sa a zastavte. Najprv zložte z hoverboardu jednu nohu a postavte ju za hoverboard. Potom, keď už stojíte jednou nohou na zemi, môžete zložiť druhú nohu.

Vypnite hoverboard pomocou tlačidla on/off.